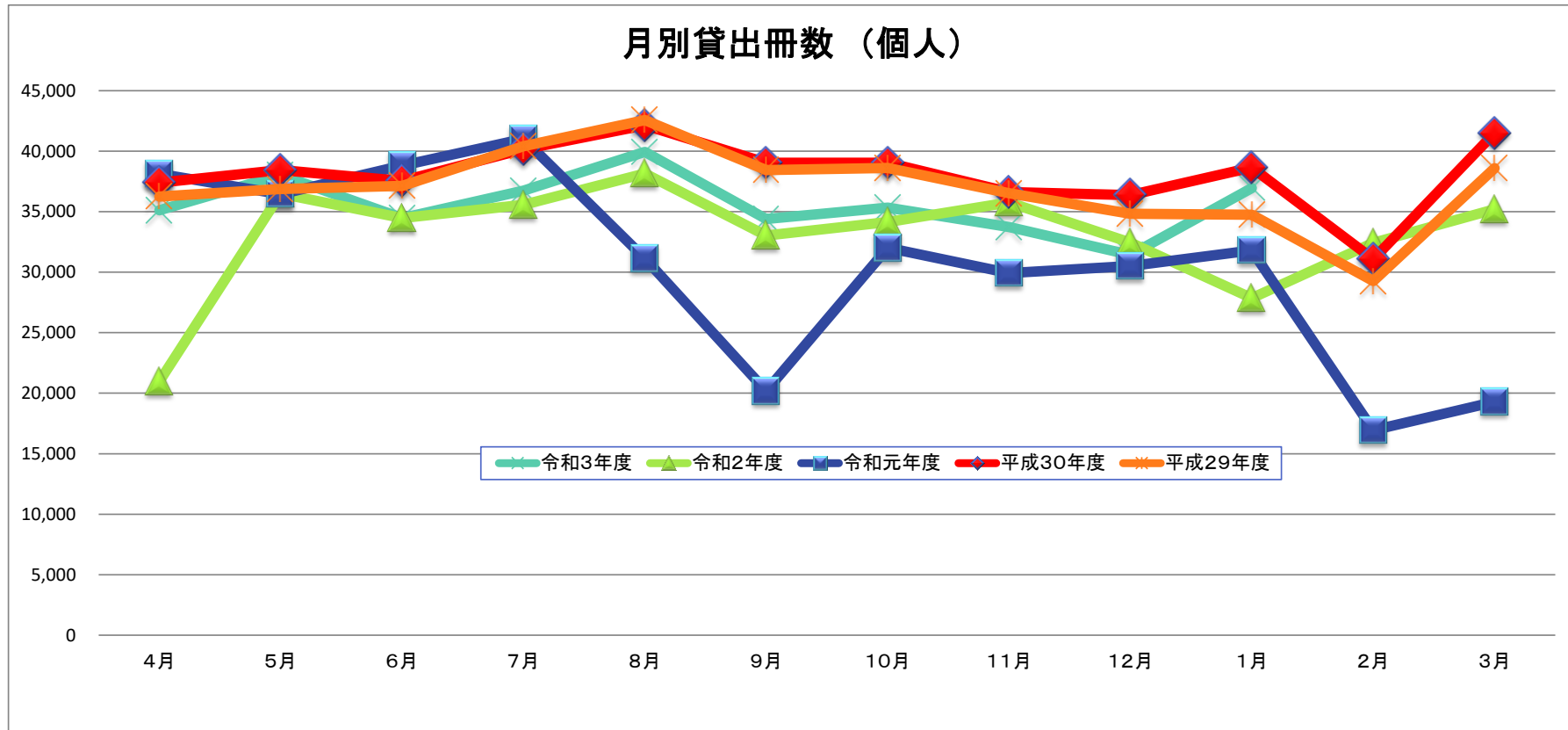


令和3年度 統計資料 (令和4年1月末現在)

(1) 個人貸出の統計

① 月別貸出冊数(個人)

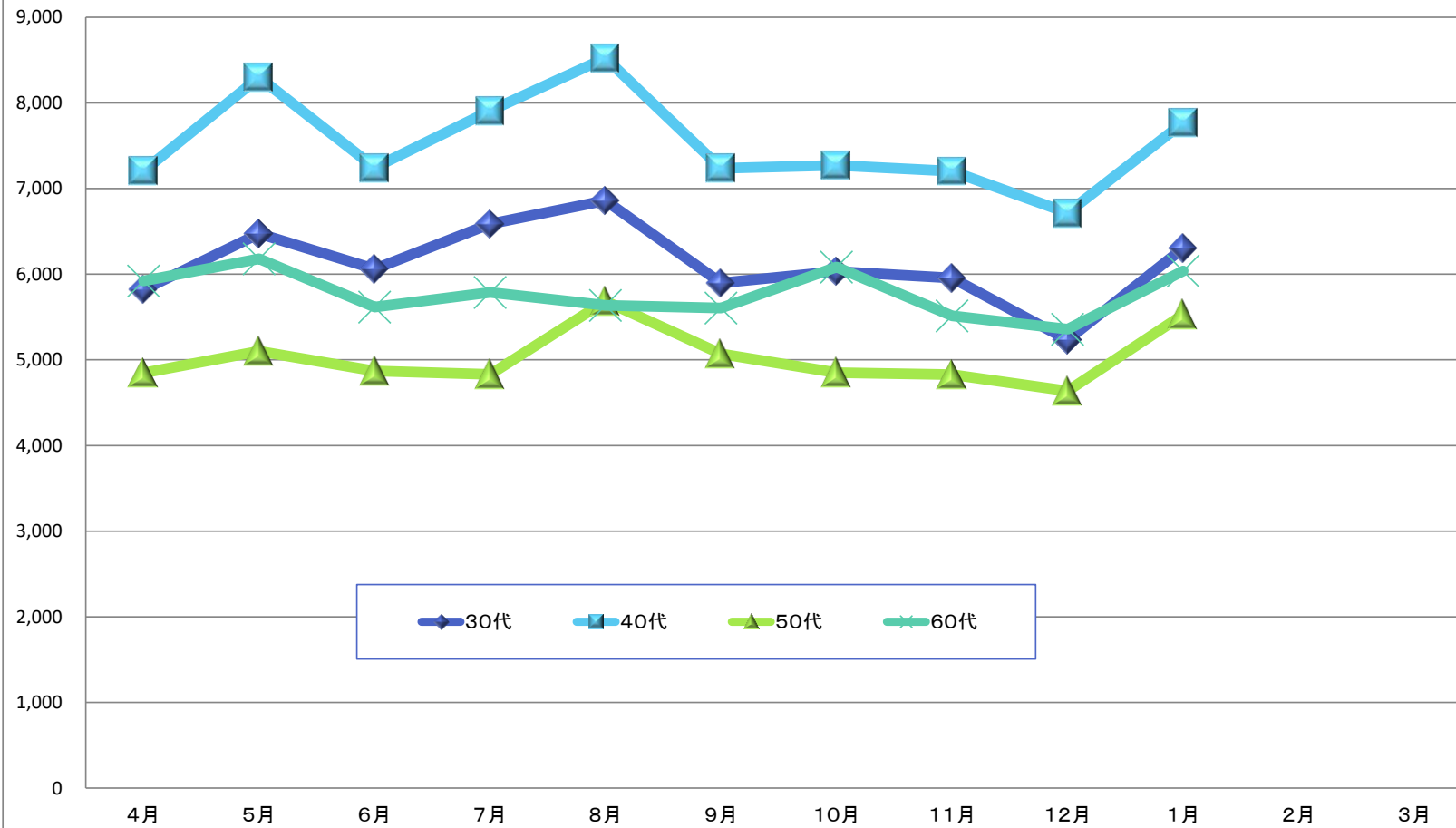
	4月	5月	6月	7月	8月	9月	10月	11月	12月	1月	2月	3月	4月~1月	合計
令和3年度	35,125	38,037	34,487	36,744	39,943	34,400	35,338	33,740	31,429	36,965			356,208	356,208
令和2年度	20,980	36,479	34,478	35,570	38,155	33,041	34,152	35,770	32,441	27,864	32,423	35,198	396,551	396,551
令和元年度	38,134	36,449	38,814	41,020	31,143	20,177	32,025	29,930	30,507	31,799	16,943	19,291	329,998	366,232
平成30年度	37,409	38,432	37,552	40,157	42,147	39,054	39,052	36,631	36,375	38,658	31,076	41,508	385,467	458,051
平成29年度	36,262	36,871	37,140	40,416	42,571	38,436	38,615	36,524	34,834	34,758	29,270	38,603	376,427	444,300



②年齢別貸出冊数(個人)30代~60代

	4月	5月	6月	7月	8月	9月	10月	11月	12月	1月	2月	3月	30年度平均	元年度平均	2年度平均	3年度平均
30代	5,819	6,474	6,061	6,588	6,860	5,898	6,032	5,954	5,233	6,306			6,649	5,267	7,020	6,123
40代	7,205	8,299	7,246	7,908	8,524	7,238	7,271	7,203	6,716	7,769			7,224	6,016	8,042	7,538
50代	4,847	5,102	4,871	4,831	5,685	5,069	4,849	4,827	4,637	5,527			5,253	4,147	5,524	5,025
60代	5,920	6,180	5,615	5,786	5,635	5,605	6,084	5,515	5,358	6,038			7,246	5,441	6,614	5,774

年齢別貸出冊数(30代~60代)



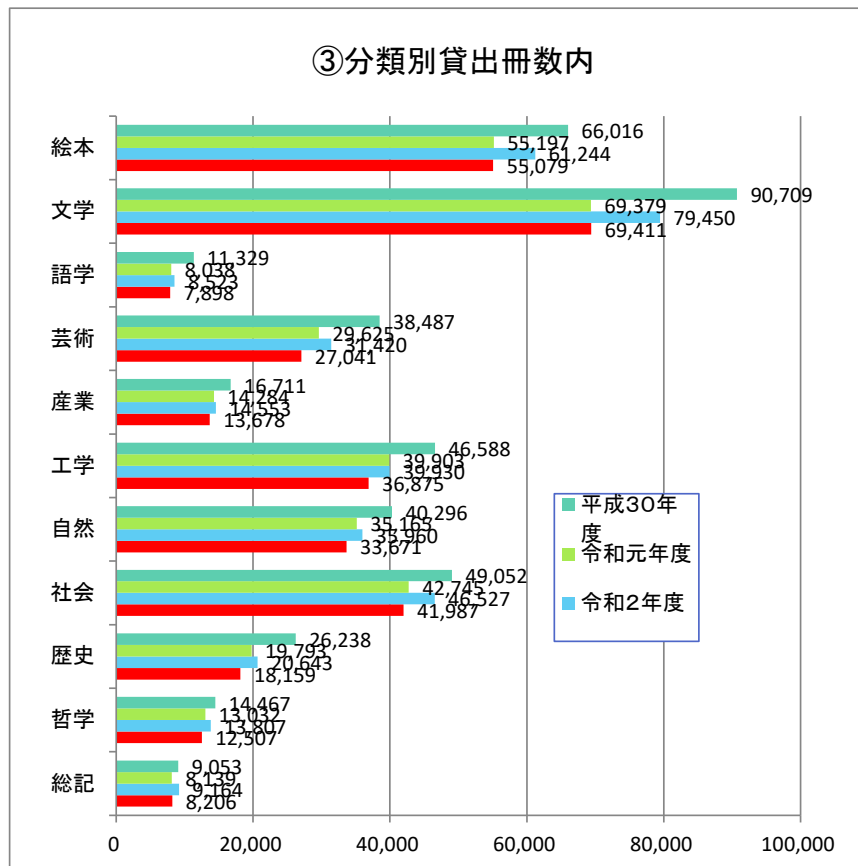
③分類別貸出冊数(個人)

	総記	哲学	歴史	社会	自然	工学	産業	芸術	語学	文学	絵本	雑誌	AV	その他		合計
令和3年度	8,206	12,507	18,159	41,987	33,671	36,875	13,678	27,041	7,898	69,411	55,079	21,468	9,774	454		356,208
令和2年度	9,164	13,807	20,643	46,527	35,960	39,930	14,553	31,420	8,523	79,450	61,244	23,813	10,897	620		396,551
令和元年度	8,139	13,032	19,793	42,745	35,165	39,903	14,284	29,625	8,038	69,379	55,197	18,724	11,595	613		366,232
平成30年度	9,053	14,467	26,238	49,052	40,296	46,588	16,711	38,487	11,329	90,709	66,016	29,826	18,601	678		458,051

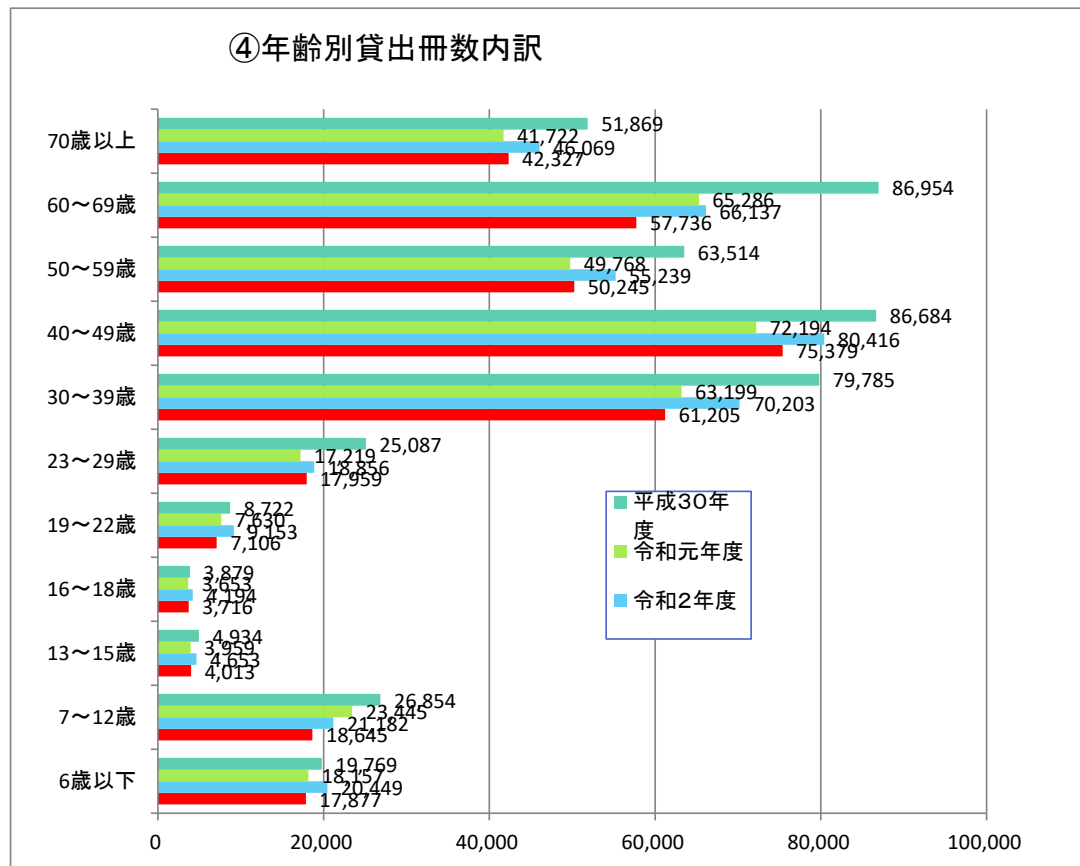
④年齢別貸出冊数(個人)

	6歳以下	7～12歳	13～15歳	16～18歳	19～22歳	23～29歳	30～39歳	40～49歳	50～59歳	60～69歳	70歳以上	合計
令和3年度	17,877	18,645	4,013	3,716	7,106	17,959	61,205	75,379	50,245	57,736	42,327	356,208
令和2年度	20,449	21,182	4,653	4,194	9,153	18,856	70,203	80,416	55,239	66,137	46,069	396,551
令和元年度	18,157	23,445	3,959	3,653	7,630	17,219	63,199	72,194	49,768	65,286	41,722	366,232
平成30年度	19,769	26,854	4,934	3,879	8,722	25,087	79,785	86,684	63,514	86,954	51,869	458,051

③分類別貸出冊数内



④年齢別貸出冊数内訳



(2)市町村貸出、高等学校・特別支援学校等諸団体の統計

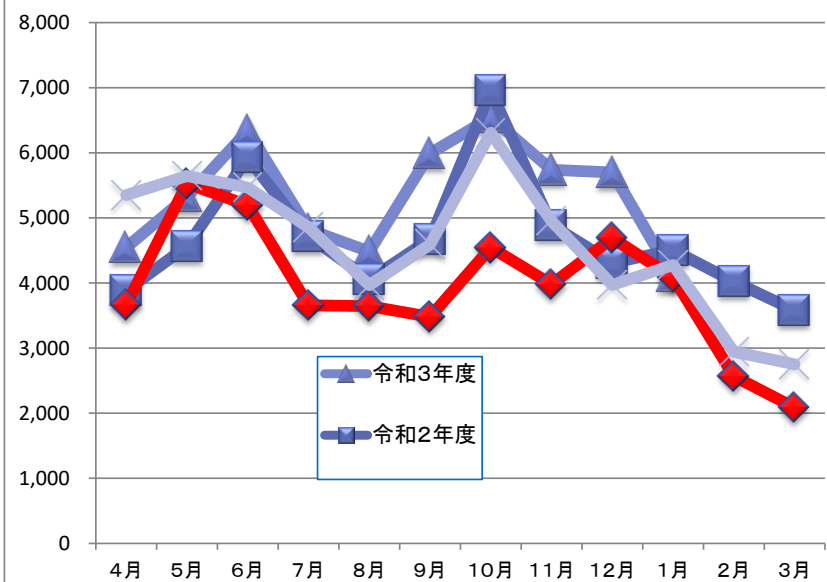
①月別貸出冊数(市町村)

	4月	5月	6月	7月	8月	9月	10月	11月	12月	1月	2月	3月	4月~1月	合計
令和3年度	4,603	4,689	5,824	4,342	3,659	5,668	4,713	4,179	4,688	3,877			46,242	46,242
令和2年度	3,108	4,166	5,002	4,254	5,407	4,619	5,414	4,192	4,522	3,658	4,926	5,014	54,282	54,282
令和元年度	4,620	4,431	5,830	4,261	5,504	4,512	5,796	4,383	4,947	6,524	3,247	4,469	50,808	58,524
平成30年度	4,068	5,630	6,411	4,601	5,656	5,143	5,750	5,419	4,049	6,828	4,076	4,040	53,555	61,671

②月別貸出冊数(高等学校、特別支援学校、大学、病院図書室、類縁機関等諸団体)

	4月	5月	6月	7月	8月	9月	10月	11月	12月	1月	2月	3月	4月~1月	合計
令和3年度	4,545	5,332	6,337	4,824	4,482	5,993	6,542	5,739	5,700	4,097			53,591	53,591
令和2年度	3,886	4,565	5,927	4,717	4,055	4,673	6,952	4,889	4,309	4,504	4,021	3,581	48,477	56,079
令和元年度	3,663	5,529	5,195	3,658	3,646	3,478	4,544	3,979	4,688	4,087	2,566	2,086	42,467	47,119
平成30年度	5,351	5,644	5,465	4,856	3,965	4,591	6,308	4,951	3,973	4,277	2,944	2,752	49,381	55,077

月別貸出冊数(市町村)



月別貸出冊数(高等学校・特別支援学校等諸団体)

