

無 料
予 約 制

経営の悩み解決！
経営相談のプロ 中小企業診断士による

起業・経営なんでも相談会

経営相談のプロの専門家による無料相談会です。

販路拡大、新商品開発、人材育成、資金調達など経営に関するご相談をお受けします。

相談は無料です。相談を希望される方は裏面の申込書をご記入の上、下記までお申し込みください。

公的補助金申請の
支援をして欲しい。

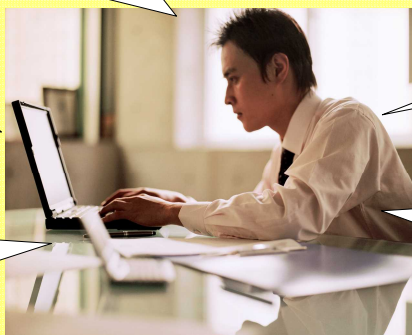
販路を拡大したい。

新分野進出等のヒントと
業界データや資料が欲しい。

後継者に経営を譲りたい。
事業を整理・統合したい。

厳しい競争の中で、
何とか生き残りたい。

具体的に事業計画の点検
をしてもらいたい。



平成29年度の日程（毎月第2日曜日 午後1時～5時）

開催日	平成29年 4月9日	5月14日	6月11日	7月9日	8月13日	9月10日
開催日	10月8日	※第1日曜日 11月5日	12月10日	平成30年 1月14日	2月11日	3月11日

会 場 鳥取県立図書館 2階 ミニ研修室

相談員 経済産業大臣登録 中小企業診断士

経営コンサルタントとしては、唯一の国家資格である中小企業診断士。
あなたの企業をサポートするプロのコンサルタント集団です。

申込
問合せ

裏面の申込用紙に必要事項をご記入の上、下記へお申し込みください。

鳥取県立図書館 支援協力課 ぐらし・産業支援担当

TEL 0857-26-8155 FAX 0857-22-2996

E-mail soudankai@library.pref.tottori.jp



申込日 平成 年 月 日

起業・経営なんでも相談会 申込書

下記の事項をご記入の上、メールまたは FAX でお申込ください。

申込先: 鳥取県立図書館 支援協力課 暮らし・産業支援担当

【E-mail】soudankai@library.pref.tottori.jp 【FAX】0857-22-2996

なお、申込受付後、予約確認のご連絡をいたします。申込後 1 週間以上を経過しても連絡がない場合は、恐れ入りますが、県立図書館(電話 0857-26-8155)までご連絡ください。

申込企業名または氏名	
電話番号 (担当者連絡先)	※予約確認の連絡を差し上げます。日中つながる電話番号をご記入ください。 自宅・勤務先 ()
起業の予定	※いずれか該当するものを○で囲んでください。 1. 起業や独立を考えている (年 月 開業予定) 2. すでに起業済み 3. その他()
事業の内容、業種など	※相談員の事前準備等のため、なるべく具体的にご記入ください。
相談希望日時	※相談時間はお 1 人約 1 時間を予定しています。 第1希望 月 日 (日) ()時から 第2希望 月 日 (日) ()時から

相談内容 (該当するものを○で囲んでください。複数回答可。)

- | | |
|-----------------------|-------------------------|
| 1 業界データや資料がほしい。 | 2 事業を始めたいが実現可能だろうか。 |
| 3 活用できる補助金や融資を知りたい。 | 4 生産性を上げて競争力を高めたい。 |
| 5 会社の雰囲気停滞しているように感じる。 | 6 社員教育をしたい。管理者の能力を上げたい。 |
| 7 もっと売上げを伸ばしたい。 | 8 新しい商品や事業を開発したい。 |
| 9 その他() | |

相談内容の詳細

※ご記入いただいた内容は、相談を目的として使用し、他の目的で使用することはありません。

<申込・問合せ>

鳥取県立図書館 支援協力課 暮らし・産業支援担当

TEL 0857-26-8155 FAX 0857-22-2996

E-mail soudankai@library.pref.tottori.jp